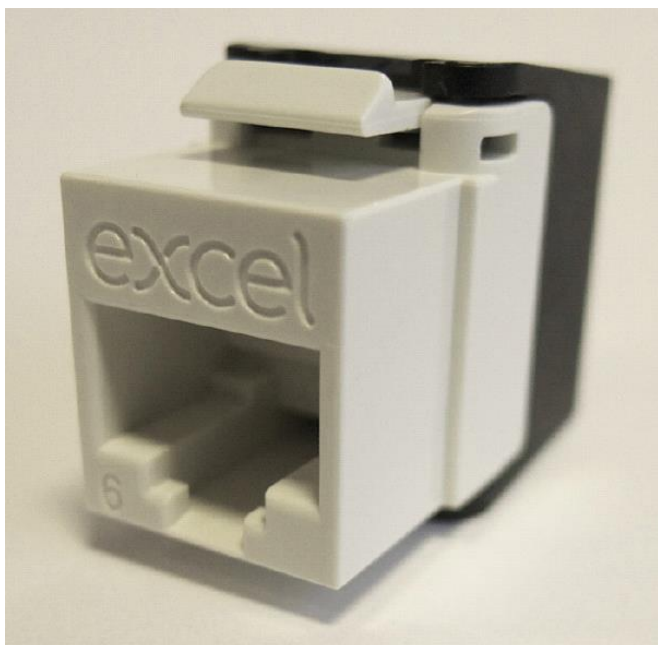


Moduł Low Profile Excel kat. 6 Keystone nieekranowany, motylkowy - beznarzędziowy

excel
without compromise.



✕ 25 lat gwarancji systemowej

✕ Wsparcie Gigabit Ethernet

✕ Budowa Low Profile – 28 mm głębokości

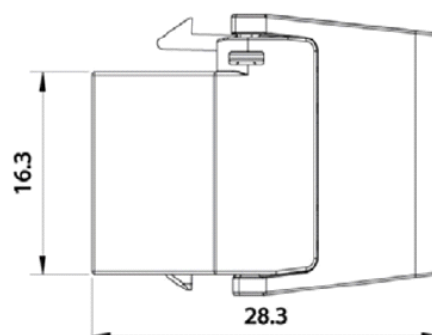
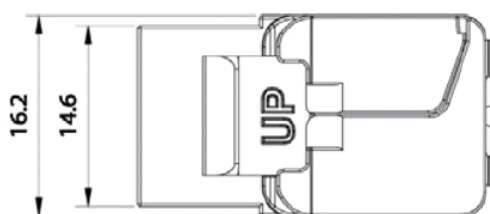
✕ Niezależna weryfikacja

Cechy:

- 25 lat gwarancji systemowej
- Budowa Low Profile – 28 mm głębokości
- Wsparcie Gigabit Ethernet
- Niezależna weryfikacja
- Beznarzędziowe zakańczanie
- Dożywotnia gwarancja produktu

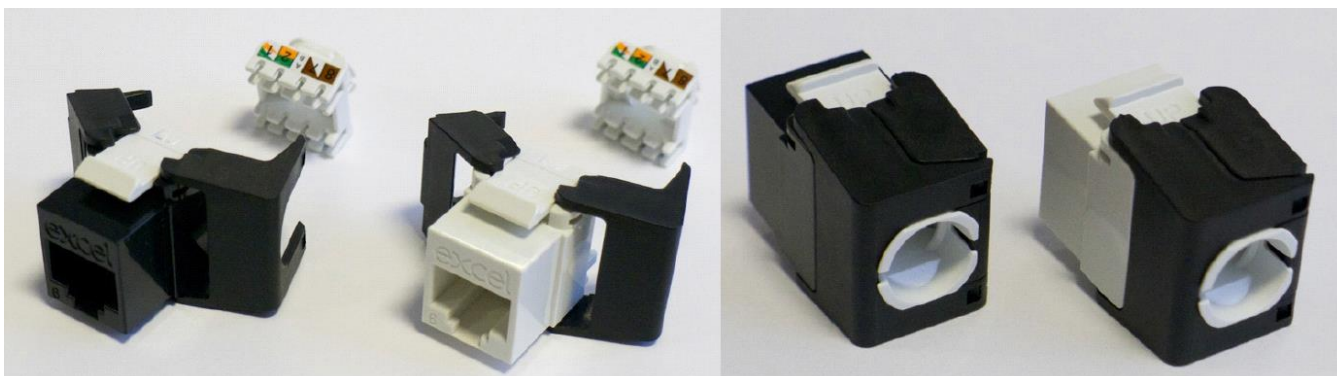
Opis produktu

Moduł nieekranowany Excel kat. 6 Keystone Low Profile to gniazdko RJ45 o zredukowanych rozmiarach, nie wymagające narzędzi do zakończenia. Zmniejszony rozmiar pozwala na rezerwację dodatkowego miejsca w puszcze montażowej gniazda bądź w panelu krosowym, umożliwiając swobodne wyprowadzenie kabla z modułu w dowolnym kierunku i bez nadmiernych przegięć. Do wyboru jest gama patch paneli 12 i 24 port kompatybilnych z tym modułem. Dodatkowo, zredukowane rozmiary modułu umożliwiają na umieszczenie go w panelu Excel 0,5U 24 port. Umieszczenie dwóch takich paneli w przestrzeni 1U da aż 48 takich modułów. Złącze znajduje się w wysokiej jakości ognioodpornej, plastikowej obudowie motylkowej. Po rozmieszczeniu kabli w nasadce i ich przycięciu, zakończenie kabla polega na prostym zamknięciu szczęk motylkowej obudowy bez wykorzystania żadnych narzędzi. Weryfikacja przez niezależne laboratorium Delta jest wyznacznikiem wysokiej jakości, zgodnej ze standardami ISO, EN oraz TIA.



Opis parametrów

Moduł Excel kategorii 6 jest produkowany i testowany zgodnie ze specyfikacją kategorii 6 zdefiniowaną w standardach ISO 11801 2nd edition, ANSI/TIA-568-C.2 oraz EN 50173. Zakres testowanych do 250 MHz parametrów zawiera: tłumienie odbić (ang. *return loss*), tłumienie (ang. *attenuation*) oraz przesłuchy NEXT i FEXT dla których stosowane są metody pomiarowe Worst Case i Power Sum. Budowa produktu zawiera pozłacane styki kontaktowe o grubości 50 mikrocali w celu zapewnienia wysokiej wydajności. Wsparcie aplikacji Gigabit Ethernet jest zapewnione na odległości do 100 metrów. Moduł jest w pełni kompatybilny z patch panelami oraz produktami montażowymi firmy Excel.



Specyfikacja

Standardy	ISO 11801, EN 50173 & ANSI/TIA-568-C.2
Wymiary	16.2 mm (szer.) x 28.3 mm (głęb.) x 21.5 mm (wys.)
Budowa złącza RJ45	Niklowany stop brązu i fosforu o grubości 100 µin (mikrocali) z pozłacaniem o grubości 50 µin
Żywotność złącza RJ45	Min. 750 połączeń i/lub rozłączeń
Budowa złącza IDC	Ocynowany stop brązu i fosforu
Temperatura pracy	-10 °C do +60 °C
Temperatura przechowywania	-40 °C do +70 °C
Wilgotność względna	93%

Typowe aplikacje

- 10Base-T Ethernet
- 100BASE-TX Fast Ethernet
- 1000BASE-T Gigabit Ethernet
- PoE & PoE-plus
- Cyfrowe i analogowe wideo
- 155 Mbps ATM

Numery katalogowe

Numer	Opis
100-215-WT	Gniazdo kat. 6 nieekranowane, motylkowe, beznarzędziowe, „LowProfile” - białe
100-215-BK	Gniazdo kat. 6 nieekranowane, motylkowe, beznarzędziowe, „LowProfile” - czarne

Gwarancja systemowa

25-letnia gwarancja systemowa Excel zapewnia zgodność produktów oraz aplikacji ze standardem wydajności dla odpowiedniej klasy okablowania. Gwarancja może być udzielona przez akredytowanego partnera (ECP), który projektował, dostarczał i instalował system.



S-Cabling Sp. z o.o.

ul. Kąkolewska 21, Leszno, 64-100, Poland

Tel: + 48 65 528 71 99 Fax: + 48 65 528 71 98

Email: s-cabling@s-cabling.pl Web: www.s-cabling.pl

S-Cabling
Ekspert w okablowaniu