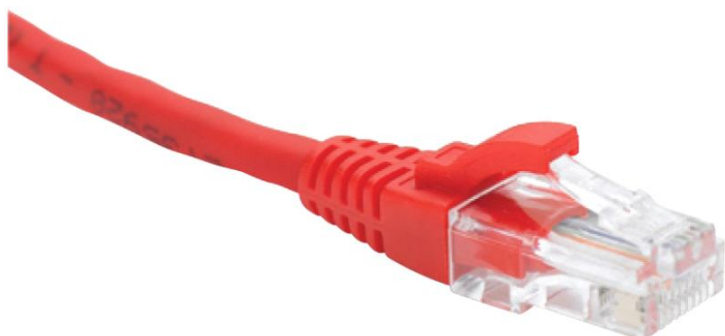


Kabel Excel kat. 6 nieekranowany skrętka (U/UTP) – kable krosowe z osłonką - LSOH

excel
without compromise.



✕ 25 lat gwarancji systemowej

✕ Lekka i kompaktowa budowa

✕ Powłoka zewnętrzna LSOH

✕ Zabezpieczenie końcówki kabla

Cechy:

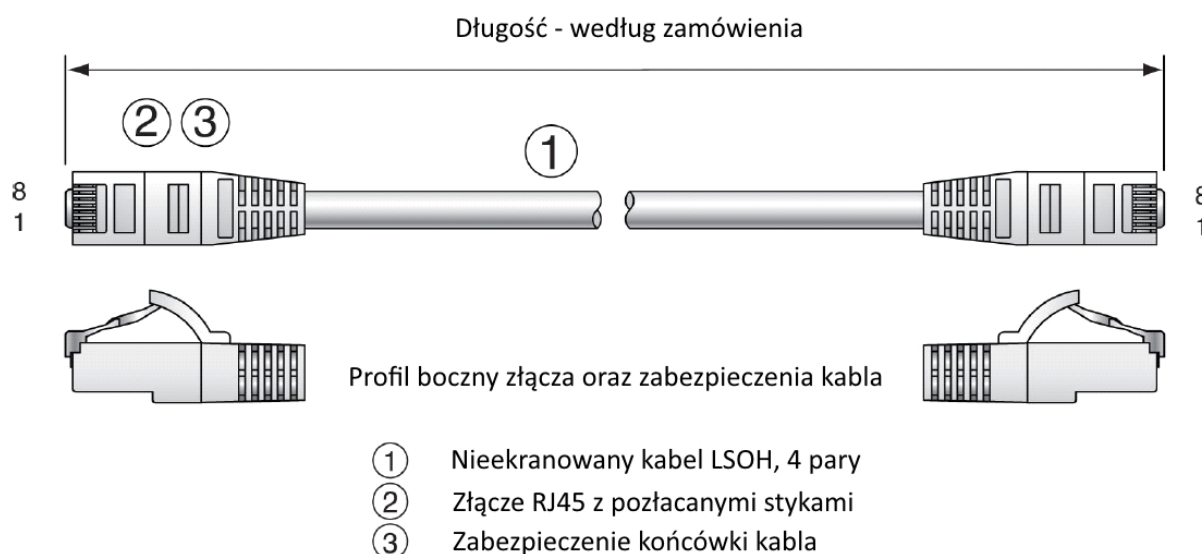
- 25 lat gwarancji systemowej
- Powłoka zewnętrzna LSOH
- Wybór długości i koloru
- Kompatybilny wstecz z Kategorią 5e

- Zabezpieczenie końcówki kabla
- Zgodny z Kategorią 6
- Lekka i kompaktowa budowa
- Drugi najczęściej wykorzystywany system okablowania według BSRIA

Opis produktu

Kable U/UTP Excel kategorii 6, wraz ze złączami, są zaprojektowane tak aby spełniać, a nawet przekraczać, standardy określone przez ISO/IEC oraz TIA dla kategorii 6. Kabel umożliwia wsparcie aplikacji Kategorii 6 / Klasy E zdefiniowanych w normach. Kabel posiada certyfikacje niezależnego laboratorium Delta.

Każdy kabel składa się z 4 skręconych par przewodów, każdy o średnicy 24AWG. Zakończony jest z obu stron złączami RJ45, wraz z wyprofilowanym zabezpieczeniem kabla. Wąski profil zabezpieczenia ułatwia pracę z kablem w środowiskach z dużym skupiskami kabli. Powłoka zewnętrzna LSOH idealnie nadaje się do środowiska biurowego z powodu dużej odporności na ogień oraz małej emisji dymu.



Specyfikacja

Przewód	Miedź, 24AWG (7/0.145mm)
Izolacja przewodu	Polietylen
Powłoka zewnętrzna	Ognioodporna, LSOH
Średnica zewnętrzna	6.0 mm +/- 0.2 mm
Złącze RJ45	Niklowane styki 100 µin (mikrocal) pod warstwą złota min. 50 µin (mikrocal)
Wytrzymałość	750 cykli (połączeń lub rozłączeń)
Opór styków	Max. 230 Ω
Odchylenia oporu	Max 2%
Wytrzymałość elektryczna	2500 V DC przez 3 sek.
Opór izolacji	Min. 150 MΩ / km
Temperatura instalacji	0 °C do +60 °C
Temperatura pracy	-20 °C do +60 °C
Samo-wygaszanie	IEC 60332-1
Emisja dymu	IEC 61034

Opis parametrów

Kabel Excel kategorii 6 jest produkowany i testowany zgodnie z wytycznymi zdefiniowanymi przez normy TIA, ISO i EN. Zakres testowanych do 250 MHz parametrów zawiera: tłumienie odbić (ang. *return loss*), tłumienie (ang. *attenuation*) oraz przesłuchy NEXT i FEXT dla których stosowane są metody pomiarowe Worst Case i Power Sum. Rzeczywista wydajność przekracza wymagania norm zarówno dla testów w izolacji jak i obwodzie, dzięki czemu powstaje zapas wydajnościowy dla nawet najbardziej wymagających aplikacji.

Okablowanie jest kompatybilne w dół do Kategorii 5 oraz 5e.

Kable krosowe Excel kat. 6 LSOH zostały przetestowane i uzyskały certyfikację ETL. Kopie certyfikatów ETL można znaleźć na stronie Excel: www.excel-networking.com.

Typowe parametry

Częstotliwość [MHz]	NEXT [dB]		Return Loss [dB]	
	Limit (min.)	Typowa wartość	Limit (min.)	Typowa wartość
1	65	97.6		36.8
4	65	89.5	21.6	34.1
8	65	88	22.5	32.6
10	65	88.7	22.8	32.5
16	61	98.4	23.4	33.7
20	59.1	83.9	23.7	36.3
25	57.2	75.7	24	40.4
31.25	55.4	71.9	23.1	43.2
62.5	49.6	69.1	20	37
100	45.7	66.1	18	31.3
200	40.1	54	15	32.8
250	38.3	40.3	14	23.5

Wartości powyżej są typowymi wynikami uzyskiwanymi przez kable krosowe Excel na odległości do 10m. Test przedstawia wyniki uzyskane dla kabla o długości 3m. Wartości NEXT i Return Loss zależne są do odległości.

Typowe aplikacje

- 100BASE-TX Fast Ethernet
- 1000BASE-T Gigabit Ethernet
- Composite Video
- Topologia Token Ring
- 155 Mbps ATM
- 622 Mbps ATM

Numery katalogowe

Długość (m)	Szary	Czerwony	Niebieski	Czarny	Zielony	Żółty	Biały	Fioletowy	Pomarańczowy	Różany
0,3	100-403	-	-	-	-	-	-	-	-	-
0,5	100-395	-	-	-	-	-	100-415	-	-	-
1	100-310	100-315	100-325	100-350	100-320	100-330	100-416	100-387	100-426	100-559
1,5	100-550	100-551	100-552	100-553	100-554	100-555	100-556	100-557	100-558	-
2	100-311	100-316	100-326	100-360	100-321	100-331	100-417	100-388	100-427	100-560
3	100-312	100-317	100-327	100-371	100-322	100-332	100-418	100-389	100-428	100-561
4	100-357	100-358	100-364	-	100-359	100-365	-	-	-	-
5	100-314	100-319	100-329	100-373	100-324	100-333	100-419	100-392	100-429	100-562
6	100-318	100-323	100-334	-	100-328	100-351	-	-	-	-
7	100-414	100-422	100-423	100-400	100-424	100-425	100-420	-	100-402	-
8	100-352	-	100-355	-	100-354	100-356	-	-	100-499	-
10	100-335	100-338	100-344	100-401	100-341	100-347	100-421	100-390	100-412	100-563
15	100-336	100-339	100-345	-	100-342	100-348	-	100-393	100-431	-
20	100-337	100-340	100-346	-	100-343	100-349	-	100-391	100-413	-

Gwarancja systemowa

25-letnia gwarancja systemowa Excel zapewnia zgodność produktów oraz aplikacji ze standardem wydajności dla odpowiedniej klasy okablowania. Gwarancja może być udzielona przez akredytowanego partnera (ECP), który projektował, dostarczał i instalował system.



S-Cabling Sp. z o.o.

ul. Kąkolewska 21, Leszno, 64-100, Poland

Tel: + 48 65 528 71 99 Fax: + 48 65 528 71 98

Email: s-cabling@s-cabling.pl Web: www.s-cabling.pl

S-Cabling

Ekspert w okablowaniu