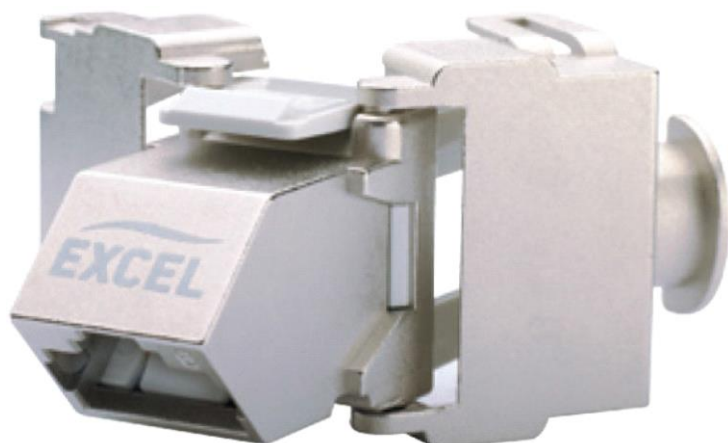


Moduł Low Profile Excel kat. 6<sub>A</sub> keystone ekranowany, kątowy, motylkowy - beznarzędziowy

excel  
without compromise.



- ✕ 25 lat gwarancji systemowej
- ✕ Wsparcie 10 Gigabit Ethernet
- ✕ Dookólne ekranowanie
- ✕ Weryfikacja EC
- ✕ Unikatowy zagięty przód gniazdka

### Cechy:

- 25 lat gwarancji systemowej
- Dookólne ekranowanie
- Wsparcie 10 Gigabit Ethernet
- Zagięta konstrukcja ułatwia zarządzanie kablami krosowymi
- Niezależna weryfikacja według standardu ISO11801
- Dożywnia gwarancja produktu
- Unikatowy zagięty przód gniazdka
- Weryfikacja EC
- Dookólny ekran zabezpiecza przed przesłuchami zewnętrznymi
- Nadaje się do wykorzystania w patch panelach
- Idealny do instalacji o dużym skupisku kabli
- Beznarzędziowe zakańczanie

### Opis produktu

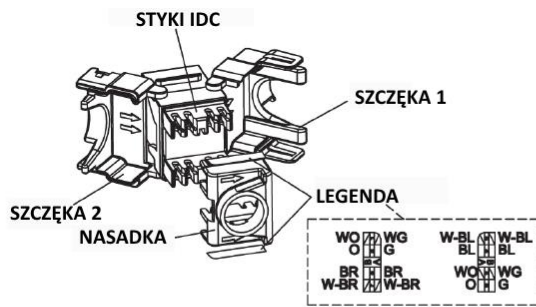
Moduł Low Profile Excel kat. 6<sub>A</sub> keystone kątowy to gniazdko RJ45 nie wymagające narzędzi do zakończenia. Zagięty przód modułu sprawia, że nadaje się on idealnie do szaf o dużym skupisku okablowania. Ilość tradycyjnych poziomych przewodnic kabli może być zredukowana ponieważ kabel naturalnie układa się po bokach szafy. Tył modułu ma tradycyjny, płaski profil, co pozwala na takie same procedury zakańczania kabli jak z innymi modułami. Złącze znajduje się w wysokiej jakości ocynkowanej, motylkowej obudowie. Po rozmieszczeniu kabli w nasadce i ich przycięciu, zakończenie kable polega na prostym zamknięciu szczęk motylkowej obudowy bez wykorzystania żadnych narzędzi.

### Opis parametrów

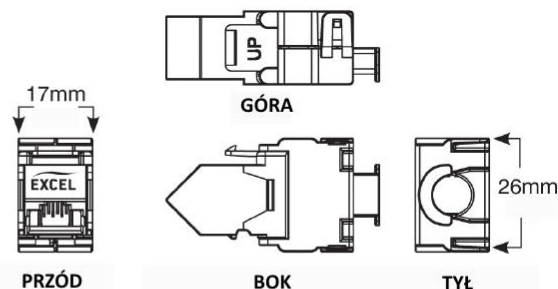
Moduł kątowy Excel kategorii 6<sub>A</sub> Low Profile jest produkowany i testowany zgodnie z wytycznymi klasy E<sub>A</sub> / kategorii 6<sub>A</sub> zdefiniowanymi w ISO 11810 2nd edition 2.2 oraz ANSI/TIA-568-C.2-2009. Zakres testowanych do 500MHz parametrów zawiera: tłumienie odbić (ang. *return loss*), tłumienie (ang. *attenuation*) oraz przesłuchy NEXT i FEXT dla których stosowane są metody pomiarowe Worst Case i Power Sum. Budowa produktu zawiera styki kontaktowe o grubości 50 mikrometrów oraz obudowę metalizowaną w celu zabezpieczenia przed przesłuchami zewnętrznymi. Wsparcie aplikacji 10 Gigabit Ethernet jest zapewnione na odległości do 100 metrów. Wtyk jest w pełni kompatybilny wstecz z produktami kategorii 5e oraz kategorii 6.

### Typowe aplikacje

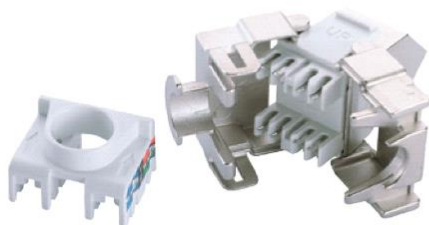
- 1000BASE-T Gigabit Ethernet
- 10GBASE-T 10 Gigabit Ethernet
- Cyfrowe i analogowe wideo
- 1.2/2.4Gbps ATM



A. Widok z tyłu modułu Keystone



B. Profile modułu Keystone



C. Widok z tyłu modułu Keystone z widoczną nasadką



D. Moduły Keystone zamontowane w chromowym patch panelu

## Specyfikacja

Specyfikacja	ISO/IEC 11801, EN 50173:2007, ANSI/TIA -568-C:2009
Specyfikacja okablowania	T258A/B
Wymiary	17 mm (szer.) x 49 mm (głęb.) x 26 mm (wys.)
Styki RJ45	Pozłacane 50 mikrocali
Żywotność RJ45	Minimum 750 połączeń i/lub rozłączeń
NEXT na 500 MHz	39.10 dB
EL FEXT na 500 MHz	27.00 dB

## Numery katalogowe

Numer	Opis
100-185	Gniazdo kat. 6A, ekranowane, motylkowe, beznarzędziowe, kątowe - chromowe

## Kompatybilne patch panele

Numer	Opis
100-023	Niezaład. korpus panelu kąтового na gniazda keystone, czarny, 24 porty
100-024	Niezaład. korpus panelu kąтового na gniazda keystone, chromowy, 24 porty

## Gwarancja systemowa

25-letnia gwarancja systemowa Excel zapewnia zgodność produktów oraz aplikacji ze standardem wydajności dla odpowiedniej klasy okablowania. Gwarancja może być udzielona przez akredytowanego partnera (ECP), który projektował, dostarczał i instalował system.



S-Cabling Sp. z o.o.

ul. Kąkolewska 21, Leszno, 64-100, Poland

Tel: + 48 65 528 71 99 Fax: + 48 65 528 71 98

Email: [s-cabling@s-cabling.pl](mailto:s-cabling@s-cabling.pl) Web: [www.s-cabling.pl](http://www.s-cabling.pl)

# S-Cabling

*Ekspert w okablowaniu*