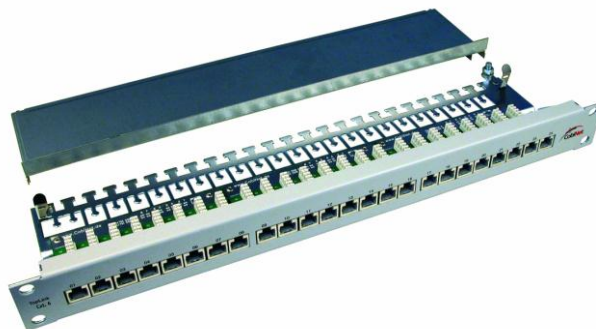




## **Patchpanel kat.6, UTP 24xRJ45, 19"/1U CobiNet TopLink**



### **Charakterystyka**

Patchpanel 24xRJ45 kat. UTP służy do rozszycia kabli w szafach rack w instalacjach okablowania strukturalnego.

- Wyposażony w złącze szczelinowe typu IDC LSA – umożliwia rozszycie kabla za pomocą przyrządu LSA
- Kolorowe kodowanie złącza zgodnie ze schematem rozszycia TIA 568A i TIA 568B
- Złącza na płytkach drukowanych PCB
- Półka do łatwego montażu kabla
- Dostępny w dwóch wersjach kolorystycznych szara i czarna
- Kolor: RAL 7035 jasnoszary, nr katalogowy **6650 185**
- Kolor: RAL 9005 czarny, nr katalogowy **6658 185**

### **Podstawowe parametry**

- wytrzymałość napięciowa:
  - kontakt/kontakt: 1000 VDC
  - kontakt/masa: 1500 VDC
- rezystancja izolacji: >500 MegaOhm
- rezystancja kontaktu: <20 MiliOhm
- nieekranowane gniazdo RJ45 kat.6 :
  - złącze szczelinowe IDC LSA
  - średnica żyły: 0,4-0,65 mm (AWG 26-22)
  - średnica żyły z izolacją: 0,7-1,6 mm

### **Zgodność z odpowiednimi wymaganiami zawartymi w normach:**

- PN-EN 50173-1:2013
- EN 50173-1:2011
- ISO/IEC 11801 Edition 2.2
- ANSI/TIA-568-C.0
- ANSI/TIA-568-C.1
- ANSI/TIA-568-C.2