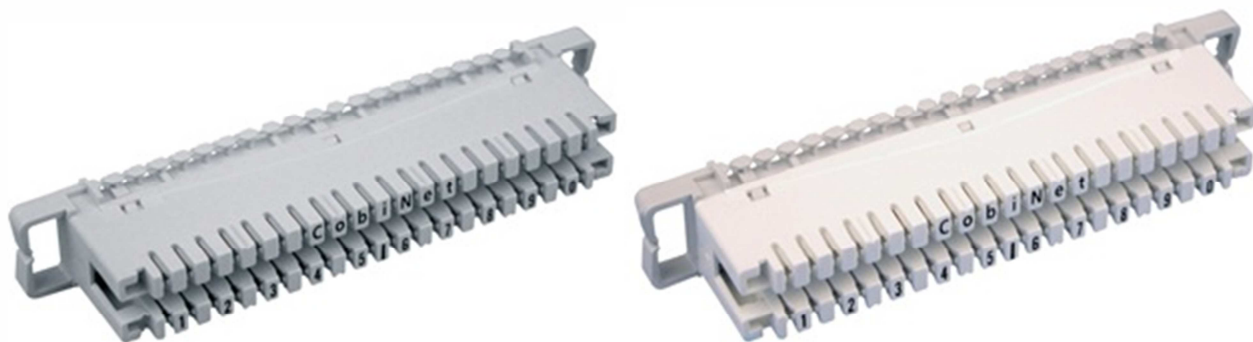




## Łączówki telekomunikacyjne CobiNet



### Dane techniczne:

- Zakres temperatur przechowywania  $-40+90$  °C
- Zakres temperatur pracy  $-30+80$  °C
- kolor: szary (łączówka nierozłączna), biały (łączówka rozłączna), czerwony (łączówka uziemiająca).

### Parametry mechaniczne:

- wysokość łączówki: 22 mm

### Parametry mechaniczne złączy:

- szczęki kontaktu IDC LSA (mosiądz CuZn37 pokryty srebrem – warstwa pokrywy srebra w obszarze styku  $\geq 5\mu\text{m}$ )
- przyłącze żył kabla:
  - złącze szczelinowe IDC LSA
  - średnica żyły – przewody jednorodne: 0,35-0,90 mm (AWG 26-20)
  - w przypadku podłączenia dwóch żył w tej samej szczelinie: 0,4-0,65 mm (AWG 26-22)
  - średnica żyły z izolacją: 0,7-1,6 mm
  - przewody skręcane – linki: 7x(0,12...0,32)mm
- Ilość podłączeń i rozłączeń żył w złączu:
  - dla żył o średnicy 0,40...0,65 mm > 200 razy
  - dla żył o średnicy 0,80 mm > 50 razy

### Materiał

- Tworzywo sztuczne: PBT
- Palność zgodnie z normą UL94 – V-0



### Parametry elektryczne

- Rezystancja izolacji  $\geq 5 \times 10^4 \text{ M}\Omega$
- Wytrzymałość napięciowa izolacji:  $\geq 2,5 \text{ kV}_{\text{RMS}}$
- Odporność na impulsy napięciowe (1,2/50s)  $\geq 3,6 \text{ kV}$
- Odporność na impulsy prądowe dla łączówek rozłącznych (przy impulsach o czasie narastania 8/20 us):  $\geq 5 \text{ kA}$
- Odporność na impulsy prądowe dla łączówek nierozłącznych (przy impulsach o czasie narastania 8/20 us):  $\geq 10 \text{ kA}$ 
  - dla żył o średnicach 0,6 mm  $\geq 5 \text{ kA}$
  
- Rezystancja styku
- wartość średnia  $1 \text{ m}\Omega$
- wartość gwarantowana  $\leq 2,5 \text{ m}\Omega$
- rezystancja przejścia przez łączówkę nierozłączną  $\leq 5 \text{ m}\Omega$
- rezystancja przejścia przez łączówkę rozłączną  $\leq 10 \text{ m}\Omega$

### Dane transmisyjne:

Tłumienie przesłuchu dla pętli 600Ω dla zakresu częstotliwości

- 300Hz...3400Hz  $\geq 110 \text{ dB}$
- 3,4kHz...10 kHz  $\geq 100 \text{ dB}$
- 10kHz...1,2 MHz  $\geq 60 \text{ dB}$

### Zastosowanie:

- Łączówka rozłączna  
Łączówka wyposażona jest w kontakty, które w normalnym trybie pracy są zwarte. Istnieje możliwość otwarcia obwodu przez wpięcie kołka izolującego. Budowa łączówki umożliwia testowanie połączenia po stronie liniowej i stacyjnej.
- Łączówka nierozłączna  
Łączówka wyposażona jest w kontakty, które na stałe zapewniają połączenie części górnej i dolnej. Istnieje możliwość przetestowania linii w obu kierunkach jednocześnie.

### Dane katalogowe:

- 1020 052 LSA łączówka rozłączna 2/10 - bez kodu barwnego, 1...0, na gniezdnik
- 1030 022 LSA łączówka rozłączna 2/10 - bez kodu barwnego, 1...0, na gniezdnik i pręty
- 1020 054 LSA łączówka nierozłączna 2/10 - bez kodu barw., 1...0, na gniezdnik
- 1030 024 LSA łączówka nierozłączna 2/10 - bez kodu barw., 1...0, na gniezdnik i pręty
- 1020 056 LSA łączówka uziemiająca 2/38, na gniezdnik
- 1030 026 LSA łączówka uziemiająca 2/34, na gniezdnik i pręty