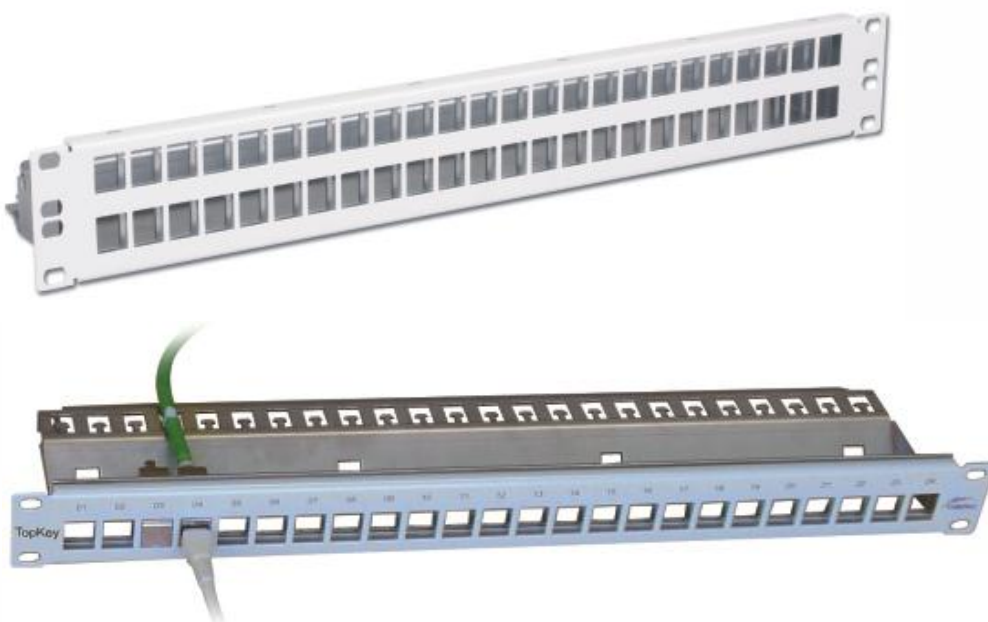




Panel modularny niewyposażony 19" do modułów keystone

- panel modularny niewyposażony dla modułów typu keystone
- 19"/1U 24 x RJ45
- zintegrowana prowadnica kabli
- kolor: RAL 7035 jasnoszary
- wersja 19"/1U 24 x RJ45 oraz 19"/1,5U 48 x RJ45



Dane katalogowe:

- 6921 9110.1 Patch Panel CobiNet CobiDat KS 24*RJ45 19"/1U modularny niewyposażony RAL 7035 szary do modułów keystone (poprzedni nr 6671 003)
- 6921 9118.1 Patch Panel CobiNet CobiDat KS 24*RJ45 19"/1U modularny niewyposażony RAL 9005 czarny do modułów keystone
- 6921 9120.1 Patch Panel CobiNet TopKey 48*RJ45 19"/1,5U modularny niewyposażony RAL 7035 szary do modułów keystone (poprzedni nr 6671 008)
- 6911 9120 Patch Panel kątowy CobiNet TopKey 24*RJ45 19"/1U modularny niewyposażony RAL 9005 czarny do modułów keystone
- 6913 7580 Patch Panel 24*RJ45 19"/1U modularny niewyposażony RAL 9005 czarny do modułów keystone, neutralny