

# PANELE KROSNICZE TERA<sup>®</sup>-MAX<sup>®</sup>

Panele krosownicze TERA-MAX 19" zapewniają doskonałe parametry robocze i niezawodność w pojedynczym urządzeniu o dużym upakowaniu gniazd. W panelach TERA-MAX może być konfigurowana dowolna kombinacja modułów TERA oraz ekranowanych modułów MAX. Oprócz standardowych płaskich paneli TERA-MAX dostępne są również wersje kątowe obsługujące zastosowania o dużym upakowaniu.

Po zatrzaśnięciu konektorów na miejscu sprężyste uchwyty i występy uziemiające zabezpieczają każdy konektor a kabel jest właściwie uziemiony celem zapewnienia maksymalnej ochrony przed zewnętrznymi zakłóceniami.

Nie jest konieczne dodatkowe uziemienie, co zmniejsza całkowity czas instalacji. Na płycie tylnej panelu znajdują się uchwyty ułatwiające układanie i blokowanie kabli.



10G ip™

KROSNOWANIE

Lekka stal o wysokiej wytrzymałości o czarnym lub metalicznym wykończeniu

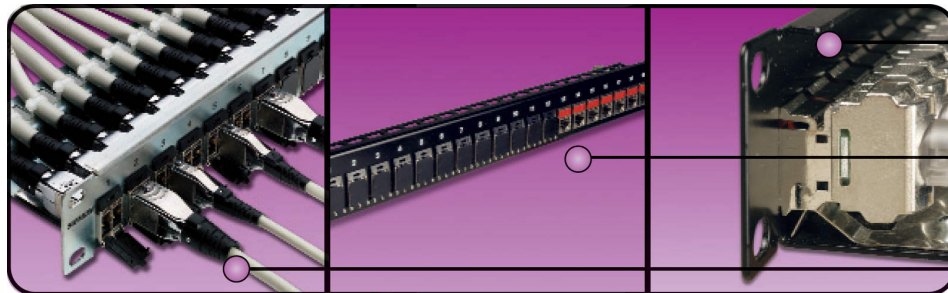
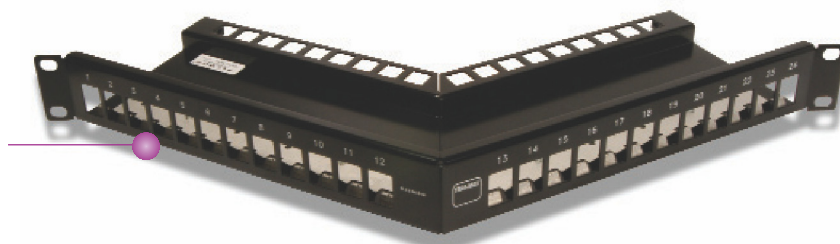
Czytelna numeracja portów ułatwia identyfikację konektorów



Panele mogą być montowane w standardowej szafie aparaturowej lub stojaku 19"

Poszczególne moduły mogą być łatwo osadzone na miejscu zapewniając jednocześnie uziemienie bez dodatkowych czynności

Kątowe panele TERA-MAX umożliwiają bezpośrednie prowadzenie kabli do uchwytów pionowych eliminując konieczność stosowania uchwytów poziomych



Panele zapewniają uziemienie poprzez sprężyste uchwyty zaczepiane w czasie wkładania modułu

W zastosowaniach telekomunikacyjnych panele TERA-MAX należy korzystać z modułów TERA lub ekranowanych modułów MAX

Poprzez pojedynczy 4-parowy kabel i konektor można współdzielić zastosowania przy pomocy 1- lub 2-parowych kabli krosowych TERA, oszczędzając w ten sposób materiały i koszty instalacji

CONNECTING THE WORLD TO A HIGHER STANDARD

WWW.SIEMON.COM

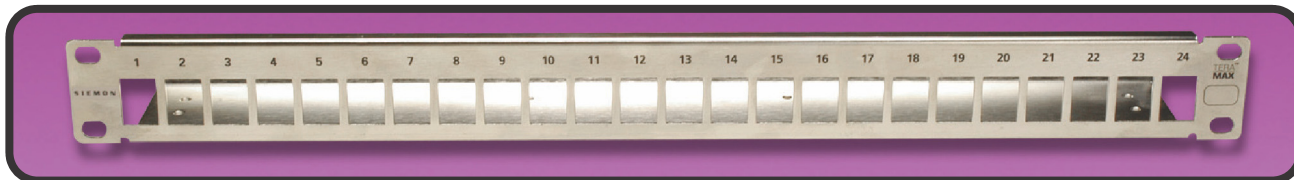


## INFORMACJE DO ZAMÓWIEŃ

KROSOWANIE

### Panele krosownicze TERA®-MAX®:

- TM-PNL-24 ..... 24-portowy panel TERA-MAX, metaliczny,  
1 U  
TM-PNL-24-01 ..... 24-portowy panel TERA-MAX, czarny,  
1 U



- TM-PNLA-24 ..... 24-portowy kątowy panel TERA-MAX, metaliczny,  
1 U  
TM-PNLA-24-01 ..... 24-portowy kątowy panel TERA-MAX, czarny,  
1 U



Panele zawierają etykiety do opisu portów, uchwyty kablowe oraz osprzęt montażowy.  
Uwaga: 1 U = 44,5 mm

*Ze względu na stały postęp dane techniczne mogą ulec zmianie bez  
wcześniejszego powiadomienia.*

*TERA®, MAX® i 10G ip™ są znakami towarowymi firmy Siemon*

### Informacje o powiązanych produktach znajdują się w następujących kartach katalogowych:

Konektory TERA (PROD-SS-TRAO)  
Kable krosowe TERA (PROD-SS-TRAPC)  
Moduły 10G6A F/UTP MAX (PROD-SS-10G6MXS)

**Amerika Północna**  
Watertown, CT USA  
Tel. (1) 860 945 4200

**Europa, Bliski Wschód,  
Afryka**  
Surrey, Anglia  
Tel. (44 ) 0 1932 571771

**Azja / obszar Pacyfiku**  
Szanghaj, Chiny  
Tel. (86) 21 6390 6778

**Japonia**  
Tokio  
Tel. (81) (3) 5437 1580

WWW.SIEMON.COM

ISO 9001  
CERTIFIED

ISO 14001  
CERTIFIED

